



## KURZANLEITUNG Norton GHOST 14

erstellt 03/2009

Auf Grund der vielen Kundenanfragen haben wir in dieser Anleitung versucht, die wichtigsten Schritte zusammen zu fassen.

Diese Image-Erstellung (Image = Abbild) sollte nur dann erfolgen, wenn das System fehlerlos arbeitet (schließlich macht es keinen Sinn, ein fehlerhaftes System zu sichern).

**WICHTIG:** Wir empfehlen die Durchführung etwa 2 x jährlich, wobei neben der aktuellen Sicherung auch die vorherige Sicherung archiviert werden sollte. **Diese Komplett-Sicherung des Systems ersetzt keinesfalls die regelmäßige (tägliche oder wöchentliche) Daten-Sicherung!!**

Da die Datenmenge je nach System einen erheblichen Umfang erreichen kann, empfehlen wir dringend, eine externe Festplatte zu verwenden.

**BEACHTEN:** Das Datensicherungsmedium (z.B. externe Festplatte) sollte nicht permanent mit dem Computer und Stromnetz verbunden bleiben, um Stromschäden oder Überhitzung und unnötigen Verschleiß zu vermeiden. Idealerweise verwahrt man das Sicherungsmedium extern (möglichst an einem anderen Ort), um auch Schäden durch Einbruch, Wasser oder Feuer ausschließen zu können.

**WEITERER SUPPORT:** Unsere Support-Vertrags-Kunden sowie CLUB-Mitglieder erhalten jederzeit kostenlose telefonische Unterstützung. Alle anderen Kunden verweisen wir auf die kostenpflichtige Support-Hotline.

Diese Kurzanleitung erhebt keinen Anspruch auf Vollständigkeit.

Das Computerzentrum übernimmt keinerlei Haftung für etwaige Sicherungsfehler !



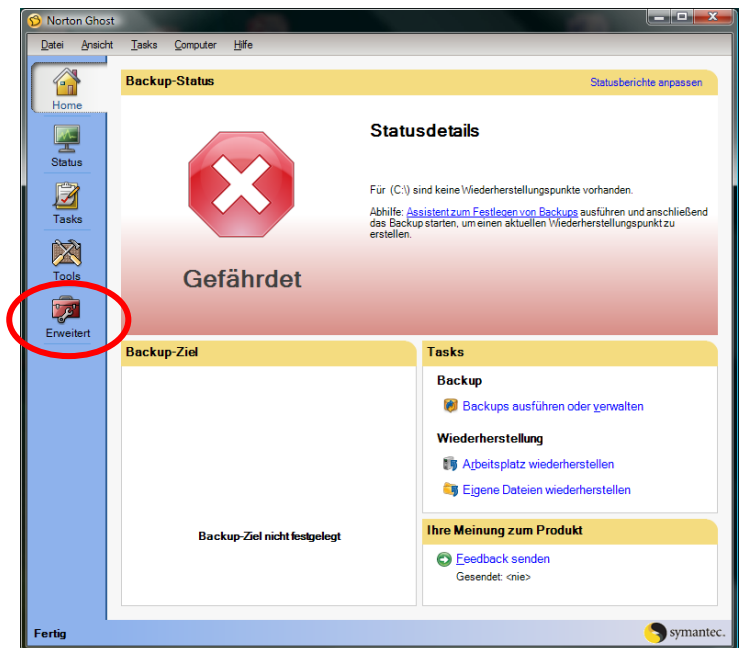
## Anleitung zum Erstellen eines Ghost (Version 14)

**VORBEREITUNG:** Erstelle auf dem Sicherungsmedium (z.B. externe Festplatte) einen neuen Ordner (z.B. mit heutigem Datum).

Um ein Image deiner Festplatte zu erstellen, öffne bitte das Programm „Norton Ghost“, du findest es unter *Start -> Alle Programme* (falls es dort nicht zu finden ist, schau bitte weiter in den Ordner *TOOLS*) -> *Norton Ghost*.

Wähle in der linken Spalte den Punkt „ERWEITERT“.

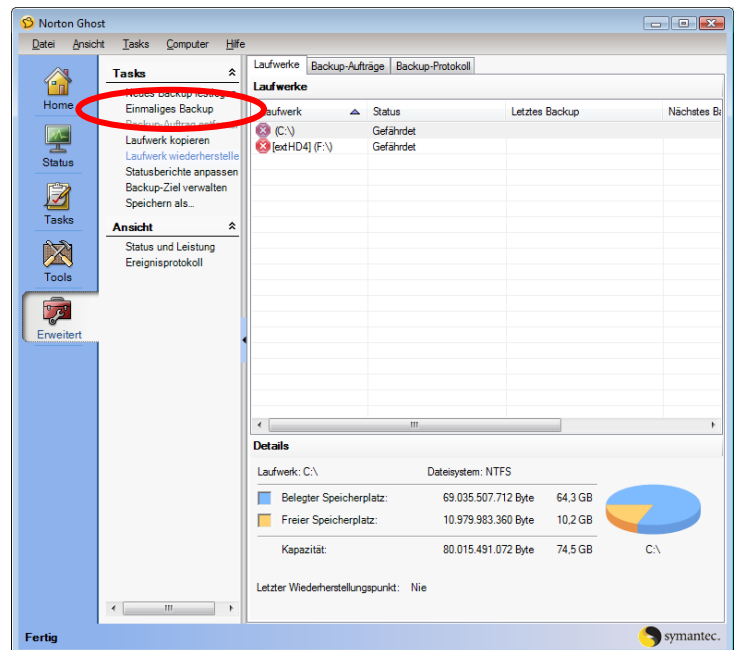
Anmerkung: Den Status „Gefährdet“ ignorieren wir hier.

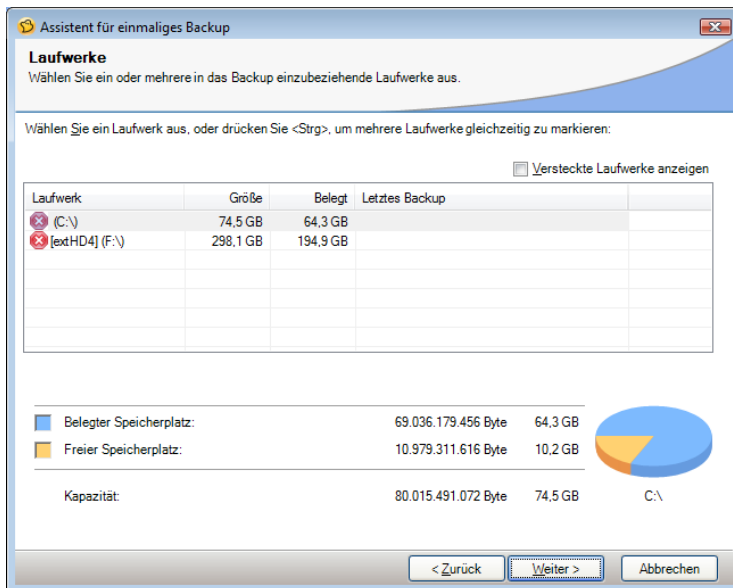


Klicke nun unter **Tasks** auf „*Einmaliges Backup*“.

**Weiter >**

Der Backup-Assistent wird nun geöffnet.





Hier wähle bitte das zu sichernde Laufwerk (C:) bzw. alle zu sichernden Laufwerke.

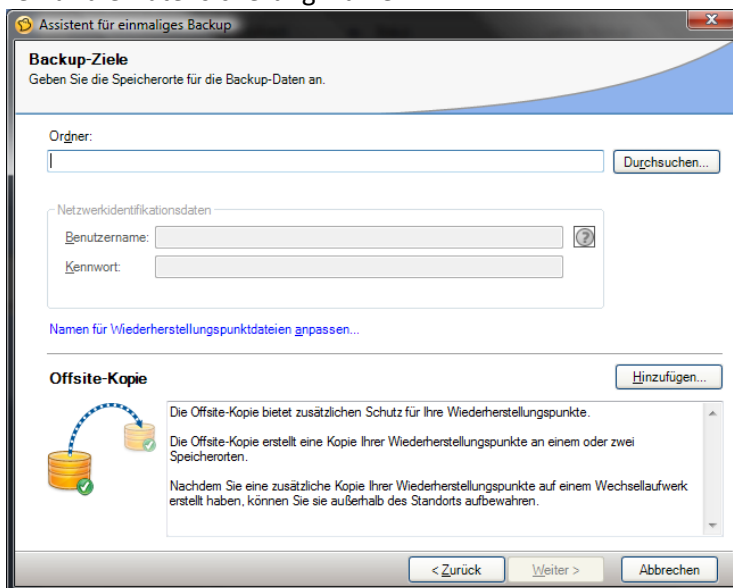
**Das Ziellaufwerk (z.B. externe Festplatte) darf nicht gewählt werden.**

Mehrere Laufwerke können mit SHIFT markiert werden.

Wie empfehlen die Option „**Versteckte Laufwerke anzeigen**“ (oben im Fenster) zu aktivieren, um ggf. auch diese sichern zu können (so vorhanden)!

Im Anschluss bitte auf **Weiter >** klicken.

Ziel für die Datensicherung wählen:



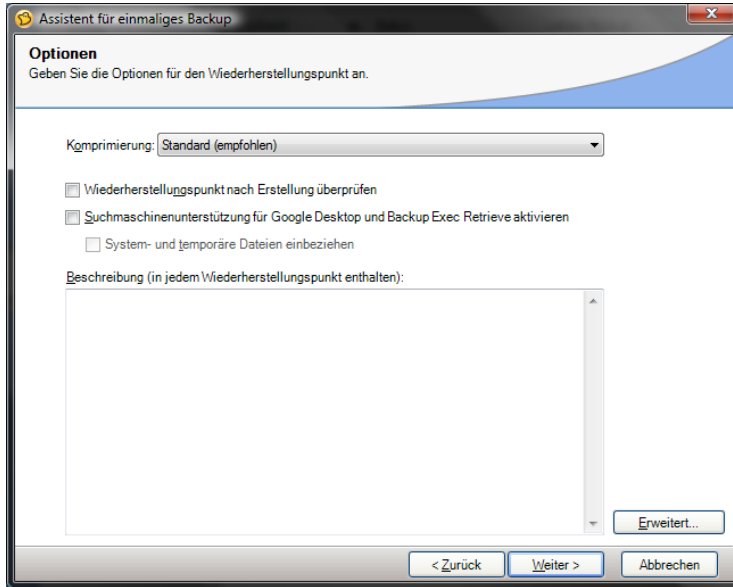
In diesem Fenster musst der Ziel-Ordner (jener Ordner, in dem die Sicherung gespeichert werden soll – z.B. der zuvor erstellte Datumsordner auf der externen Festplatte) gewählt werden.

Klicke hierzu auf **Durchsuchen...** und lege den Zielordner fest.

**Weiter >**.



### Optionen:

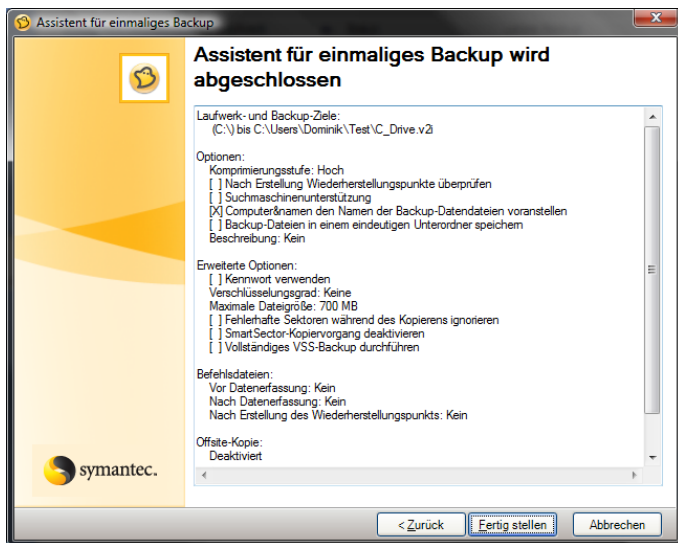
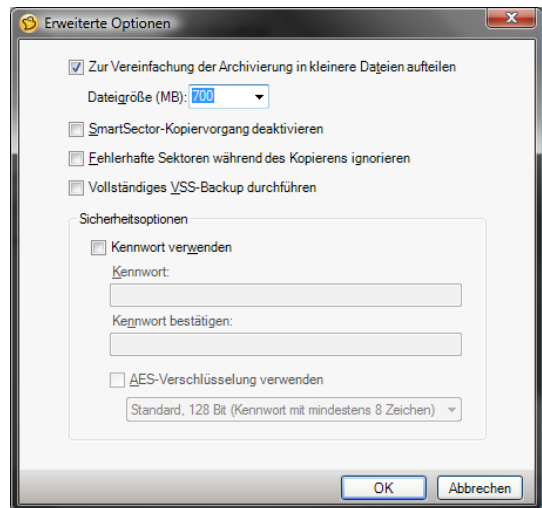


Unter *Komprimierung* wähle **Hoch**, um den erforderlichen Speicherplatz möglichst gering zu halten.

### OPTIONAL:

Wenn die Sicherung später auf CD bzw. DVD gebrannt werden soll, empfehlen wir den Button **Erweitert...** anzuklicken und die Option „Zur Vereinfachung der Archivierung in kleinere Dateien aufteilen“ zu aktivieren und die Dateigröße auf 700 MB einzustellen. **OK**.

**Weiter >**



Klicke auf **Weiter >** (keine Änderungen).

Nochmals **Weiter >** und schließlich auf **Fertig stellen**.

**Die komplette Sicherung kann – abhängig von der Datenmenge – über eine Stunde dauern!**