



## KURZANLEITUNG Norton GHOST 9

erstellt 03/2009

Auf Grund der vielen Kundenanfragen haben wir in dieser Anleitung versucht, die wichtigsten Schritte zusammen zu fassen.

Diese Image-Erstellung (Image = Abbild) sollte nur dann erfolgen, wenn das System fehlerlos arbeitet (schließlich macht es keinen Sinn, ein fehlerhaftes System zu sichern).

**WICHTIG:** Wir empfehlen die Durchführung etwa 2 x jährlich, wobei neben der aktuellen Sicherung auch die vorherige Sicherung archiviert werden sollte. **Diese Komplett-Sicherung des Systems ersetzt keinesfalls die regelmäßige (tägliche oder wöchentliche) Daten-Sicherung!!**

Da die Datenmenge je nach System einen erheblichen Umfang erreichen kann, empfehlen wir dringend, eine externe Festplatte zu verwenden.

**BEACHTEN:** Das Datensicherungsmedium (z.B. externe Festplatte) sollte nicht permanent mit dem Computer und Stromnetz verbunden bleiben, um Stromschäden oder Überhitzung und unnötigen Verschleiß zu vermeiden. Idealerweise verwahrt man das Sicherungsmedium extern (möglichst an einem anderen Ort), um auch Schäden durch Einbruch, Wasser oder Feuer ausschließen zu können.

**WEITERER SUPPORT:** Unsere Support-Vertrags-Kunden sowie CLUB-Mitglieder erhalten jederzeit kostenlose telefonische Unterstützung. Alle anderen Kunden verweisen wir auf die kostenpflichtige Support-Hotline.

Diese Kurzanleitung erhebt keinen Anspruch auf Vollständigkeit.

Das Computerzentrum übernimmt keinerlei Haftung für etwaige Sicherungsfehler !

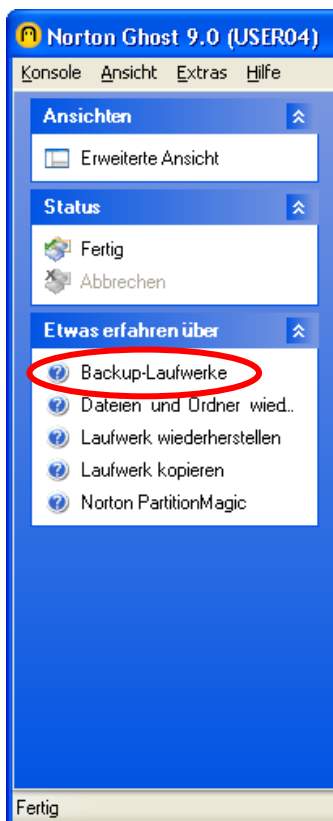


## Anleitung zum Erstellen eines Ghost (Version 9)

Norton Ghost 9 ist ein Sicherungsprogramm, das ein Image (=Abbild) deiner Festplatte erstellt. Ich empfehle dir alle 6 Monate eine solche Sicherung durchzuführen.

**VORBEREITUNG:** Erstelle auf dem Sicherungsmedium (z.B. externe Festplatte) einen neuen Ordner (z.B. mit heutigem Datum).

Um ein Image deiner Festplatte zu erstellen, öffne bitte das Programm „Norton Ghost“, du findest es unter *Start -> Alle Programme*. Falls es dort nicht zu finden ist, schau bitte weiter in den Ordner *TOOLS -> Norton Ghost*.

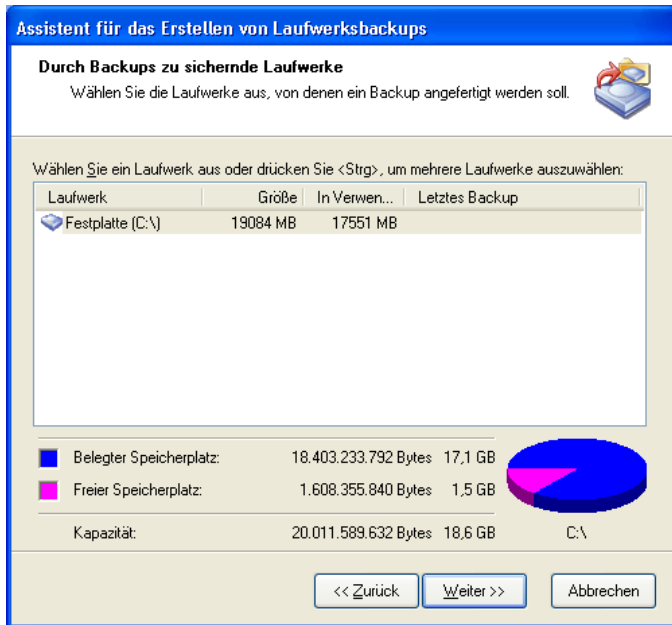


Klicke im linken Fensterteil auf **Backup Laufwerke**.

Der Assistent zum Erstellen eines Backups wird geöffnet.  
Klicke auf **Weiter >>**.



### Zu sichernde Laufwerke festlegen:



Hier wähle bitte das bzw. die zu sichernden Laufwerke. Wir empfehlen (speziell bei Laptops), ggf vorhandene „versteckte“ Partitionen (das sind Laufwerke, die du im Explorer nicht sehen kannst), ebenfalls zu sichern.

**Das Ziellaufwerk (z.B. externe Festplatte) darf hier natürlich nicht gewählt werden.**

Mehrere Laufwerke können mit der SHIFT-Taste markiert werden.

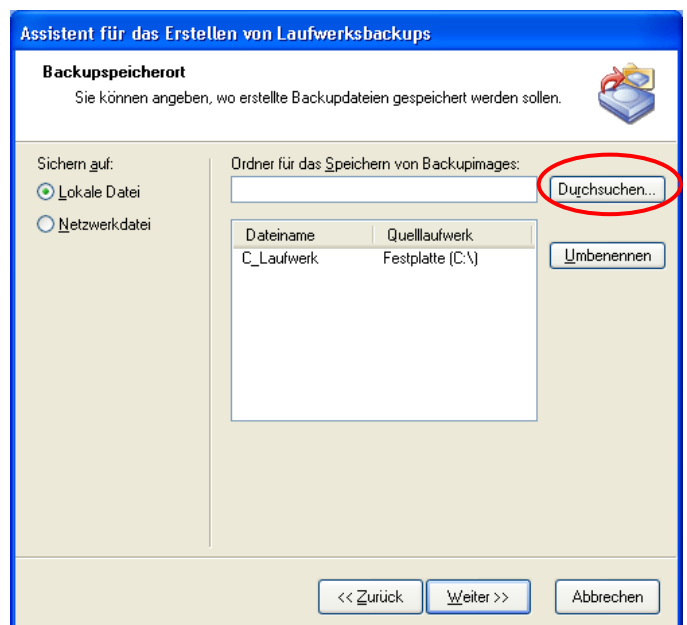
Klicke anschließend auf **Weiter >>**.

### Ziel festlegen:

In diesem Fenster muss jener Ordner festgelegt werden, in dem die Sicherung gespeichert werden soll.

Klicke hierzu auf **Durchsuchen...** und lege den Zielordner fest. Bestätige mit **OK**.

Klicke anschließend auf **Weiter >>**.





**Assistent für das Erstellen von Laufwerksbackups**

**Optionen**  
Sie können die nachfolgenden Backupoptionen nach Belieben einstellen.

Komprimierung:

Backupimage nach Erstellung überprüfen

Backupimage zur einfacheren Archivierung in kleinere Dateien aufteilen

Dateigröße:  MB

In jedem Backupimage enthaltene Backupbeschreibung:

### Optionen festlegen:

Die Komprimierung legt fest, wie viel Speicherplatz für dein Image benötigt wird.

Die Einstellung „Hoch“ reduziert den erforderlichen Speicherplatz am Ziellaufwerk, erhöht jedoch etwas die Dauer der Prozedur.

Wenn du deine Sicherung auf CD bzw. DVD brennen möchtest empfehle ich dir den Punkt „Backupimage zur einfacheren Archivierung in kleinere Dateien aufteilen“ auszuwählen und die Dateigröße auf 700 MB einzustellen.

Anschließend klick bitte auf **Weiter >>**. Im darauffolgendem Fenster bekommst du eine Zusammenfassung aller Einstellungen die du getroffen hast. Klicke erneut auf **Weiter >>**.

Die komplette Sicherung kann – abhängig von der Datenmenge – auch über eine Stunde dauern!

Nach Abschluss der Sicherung kann das Fenster geschlossen werden.

Dein Computerzentrum Support-Team